

**KOMATSU**  
ORİJİNAL YÜRÜŞ  
TAKIMI PARÇALARI  
VE DİĞERLERİ

**YÜRÜYÜŞ TAKIMI  
KARŞILAŞTIRMA  
KILAVUZU**



Bu kılavuz, makinanızın hareketleri ve manevraları için en önemli parçalar olan yürüyüş takımı parçalarının işlevlerini ve özelliklerini daha yakından tanımanız için hazırlanmıştır.

Orijinal Komatsu yürüyüş takımı parçaları, aşınma, dayanım ve performans bakımından yan sanayi parçalara karşı üstünlüğü, teknik değerler ve deneyler üzerinden açıklanmıştır.

Makinanızın uzun ömürlü olması ve yıllar boyu kazanç sağlaması adına orijinal yürüyüş takımı parçaları kullanımının önemini tekrar hatırlatıyor, iyi çalışmalar diliyoruz.

Komatsu Türkiye Ailesi

## İçindekiler

- Makinanız İçin En İyisi Neden Orijinal Komatsu Yürüyüş Takımı?
- Aşınma Nedir?
- Parçaların Isıl İşlem Gören Bölgeleri Hangileridir?
- Yürüyüş Takımında Neden Orijinal Komatsu Parçaları Seçmelisiniz?
- D65/D85ESS Makina Sınıfında Kalite Farkı
- D155 Makina Sınıfında Kalite Farkı
- D375 Makina Sınıfında Kalite Farkı
- PC200 Makina Sınıfında Kalite Farkı
- Orijinal Komatsu Yürüyüş Takımının Test Edilmiş Kalite Farkı

### Çalışma Saati Başına En Düşük Maliyeti Sağlar

Piyasadaki en ucuz yürüyüş takımı olmamasına rağmen, OEM kalitesinde bir ürün optimum sertleştirme derinliğinin aşınma ömrünün uzatılmasına katkısının yanı sıra, güvenlik avantajları ile saat başına maliyeti düşürür.

### Daha Yüksek Güvenlik Sağlar

Aşınma ömrünün uzun olması değiştirme süresini uzatarak güvenlik riskini azaltır. Orijinal olmayan yürüyüş takımı, güvenlik riskini artırır.

### Yatış Süresini En Aza İndirir

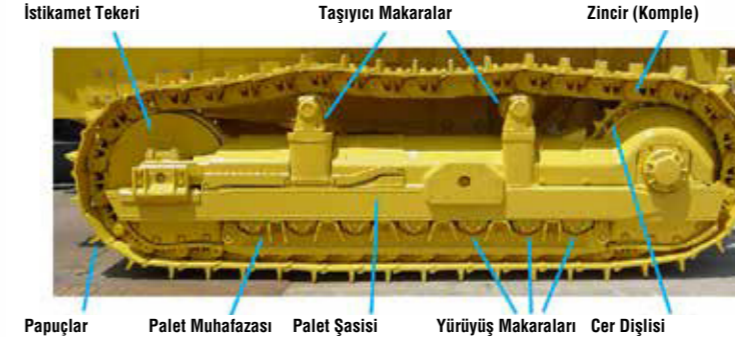
En yüksek mühendislik standartlarına göre imal edilmiş olan yürüyüş takımı hesaplanmamış yatış süresini azaltır.

### Optimum Sertleşme Derinliğine Sahiptir

Yüksek mühendislik standartlarına göre imal edilmiş yürüyüş takımı ile aşınma ömrü uzatılmıştır.

### Üstün Mühendislik Ürünüdür ve Komatsu'ya Özeldir

Orijinal yürüyüş takımı Komatsu tarafından tasarlanmış ve imal edilmiştir.



# Makinanız İçin En İyisi

## Neden Orijinal Komatsu Yürüyüş Takımı?



## Aşınma Nedir?

Aşınmaya yol açan etkenler; temas, yük, relatif hareket, çevresel faktörler (örn. zemin koşulları, iklim, rutubet) ve makinenin çalışma koşullarıdır.



+ Çevresel faktörler  
(zemin, iklim)  
Makinenin Çalışma  
koşulları = **AŞINMA**

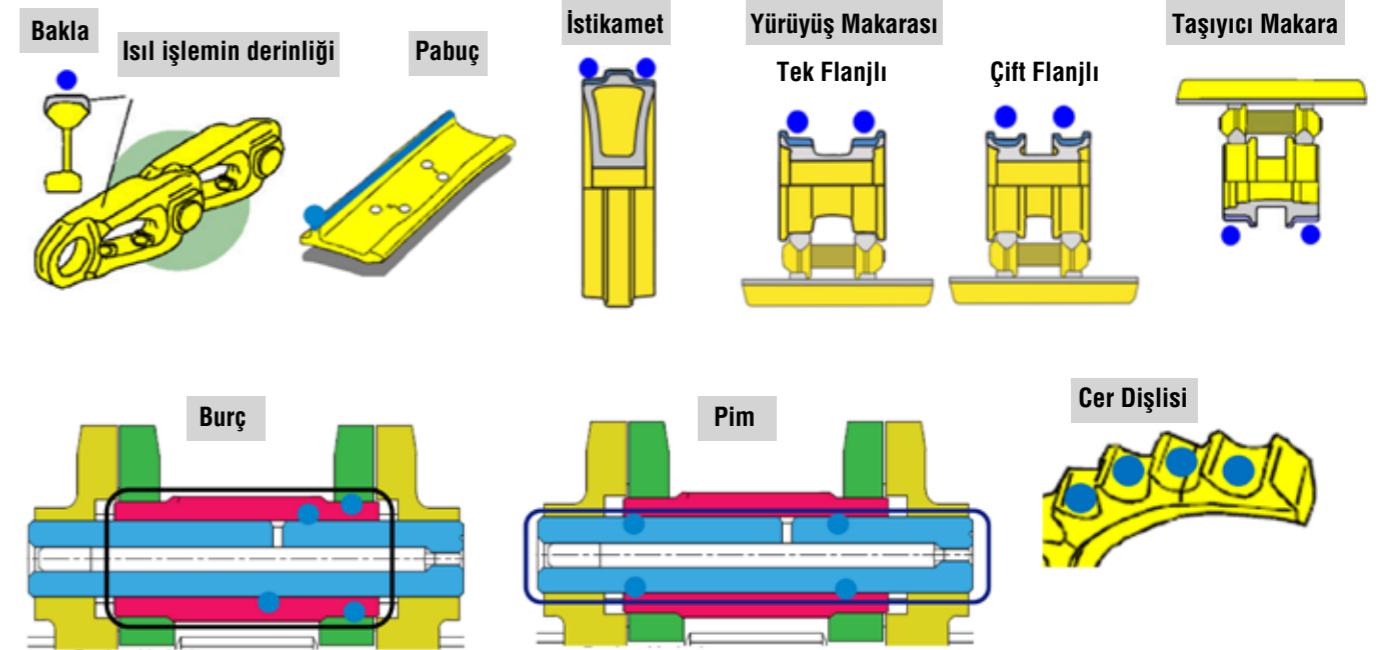
Hangi makine üzerine takılmış olursa olsun, yürüyüş takımının aşınması kaçınılmazdır.

### Aşınmanın parçalar üzerindeki etkileri;

- Malzeme sürtünme ile eriyeceği için zaman içerisinde şekli değişir.
- Malzemeyi zayıflatır.
- Zaman geçtikçe kırılma ve/veya hasar görme olasılığı artar.
- Gelişmiş ısıtım teknikleri ile aşınma ömrü uzatılabilir.

## Parçaların Isıl İşlem Gören Bölgeleri Hangileridir?

Yürüyüş takımında bulunan parçaların ısıtım işlem gören bölgeleri mavi noktalarla işaretlenmiştir.

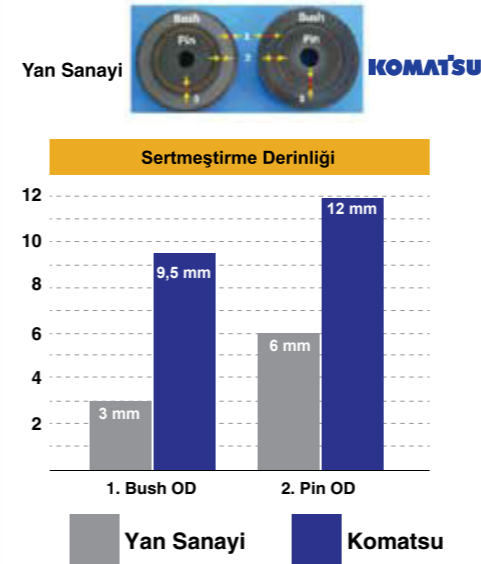


## Yürüyüş Takımında Neden Orijinal Komatsu Parçaları Seçmelisiniz?

Parça	Komatsu	Rakip B	Neden Komatsu Seçilmeli?
Burcun Dış Çapı (OD)	 81 mm	 79 mm	<ul style="list-style-type: none"> <li>Dış çapı daha büyük olan bir burç darbelere daha fazla dayanıklıdır ve daha fazla aşınma malzemesine sahiptir.</li> <li>Burç kesitindeki farklı renkte gölgeler çeliğin ısıl işlemle sertleştirilerek daha dayanıklı hale getirildiğini gösterir.</li> <li>Şekilde gösterildiği gibi, Komatsu burçlar daha iyi ısıl işleme tabi tutulmuştur.</li> </ul>
Bakla Yüksekliği	 144 mm	 138 mm	<ul style="list-style-type: none"> <li>Daha büyük bir bakla, darbelere karşı daha dayanıklıdır ve daha fazla aşınma malzemesine sahiptir.</li> </ul>
Bakla Sertleştirme Derinliği	 90 mm	 72 mm	<ul style="list-style-type: none"> <li>Bakla kesitinin karartılmış kısmı (sertleştirme derinliği), ısıl işlem görmüş alanıdır.</li> <li>Komatsu baklaların sertleştirme derinliği daha fazla olduğu için, aşınmaya daha dayanıklıdır.</li> </ul>

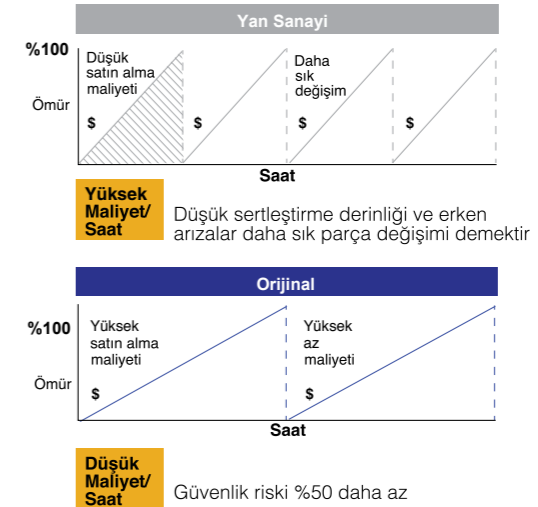
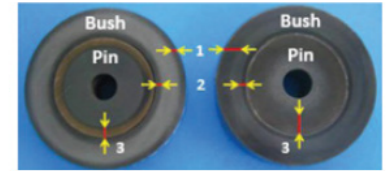
## Orijinal Komatsu Parçaların Sertleştirme Derinliği Daha Yükseklerdir

Sertleştirme derinliğinin fazla olması, parça ömrünün uzun olması anlamına gelir. Komatsu, parçaları uzun ömürlü olmaları için köşesiz tasarlar. Orijinal yürüyüş takımı parçaları optimum performans ve uzun ömür için doğru sertleştirme derecesi ve derinliği dengesi gözetilerek imal edilirler.



## Orijinal Komatsu Parçaların Değiştirilme Süresi Daha Uzundur

Orijinal Komatsu yürüyüş takımının kullanılması, zincirin ömrü boyunca orijinal olmayan yürüyüş takımına göre değiştirme süresi uzatır ve arıza sebebiyle yatış süreleri kısılır. Bunun sonucunda, değiştirme işçiliği sırasında ortaya çıkacak güvenlik riskleri azaltılır, optimum üretim sağlanır ve en önemlisi çalışma saati başına maliyet düşürülür.

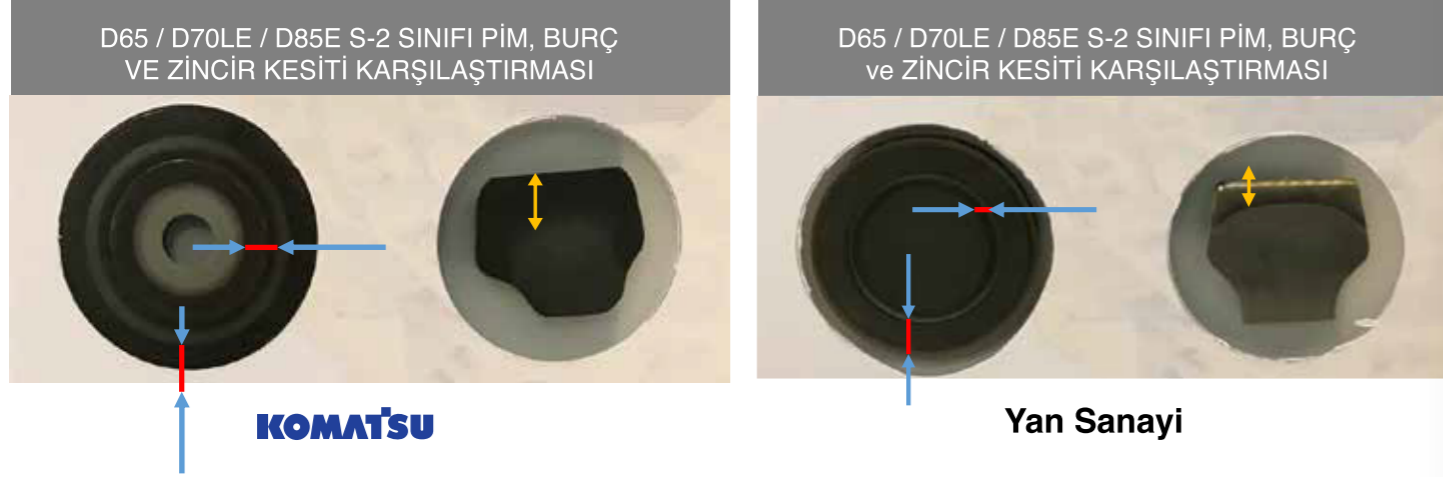
Yan Sanayi **KOMATSU****KOMATSU**

## Yan Sanayi





## D65/D85ESS Makina Sınıfında Kalite Farkı

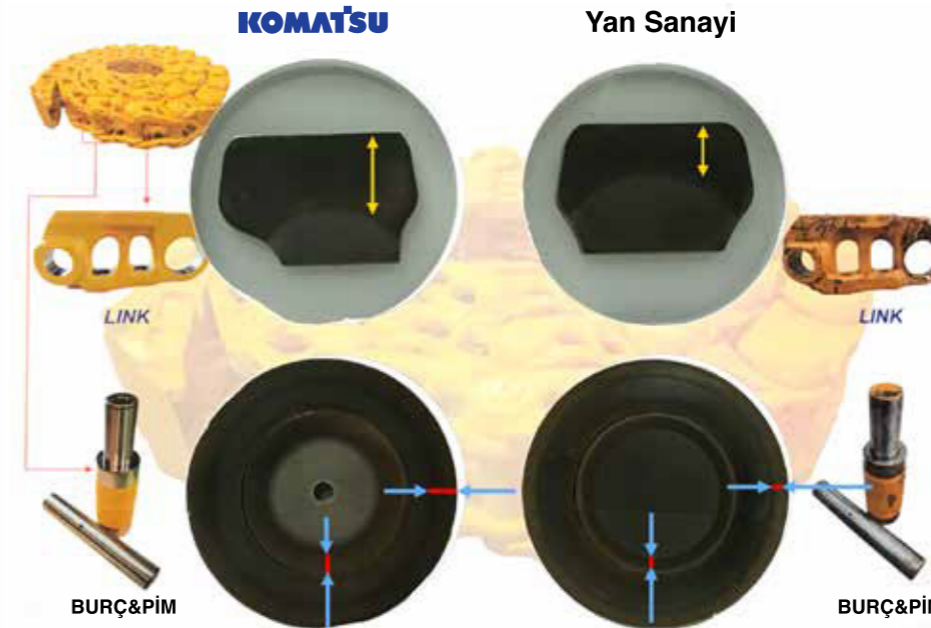


## Orijinal Komatsu Parçası üstündür, çünkü;

- Bakla kısmında yan sanayi parçalara göre daha derin ısıtım işlemi uygulanmıştır.
- Burç/pim kısmı ısıtım işlemiyle boydan boya sertleştirilmediği için, burç çatlaması korkusu olmaksızın yüksek darbeli uygulamalarda kullanılabilir.

## D155 Makina Sınıfında Kalite Farkı

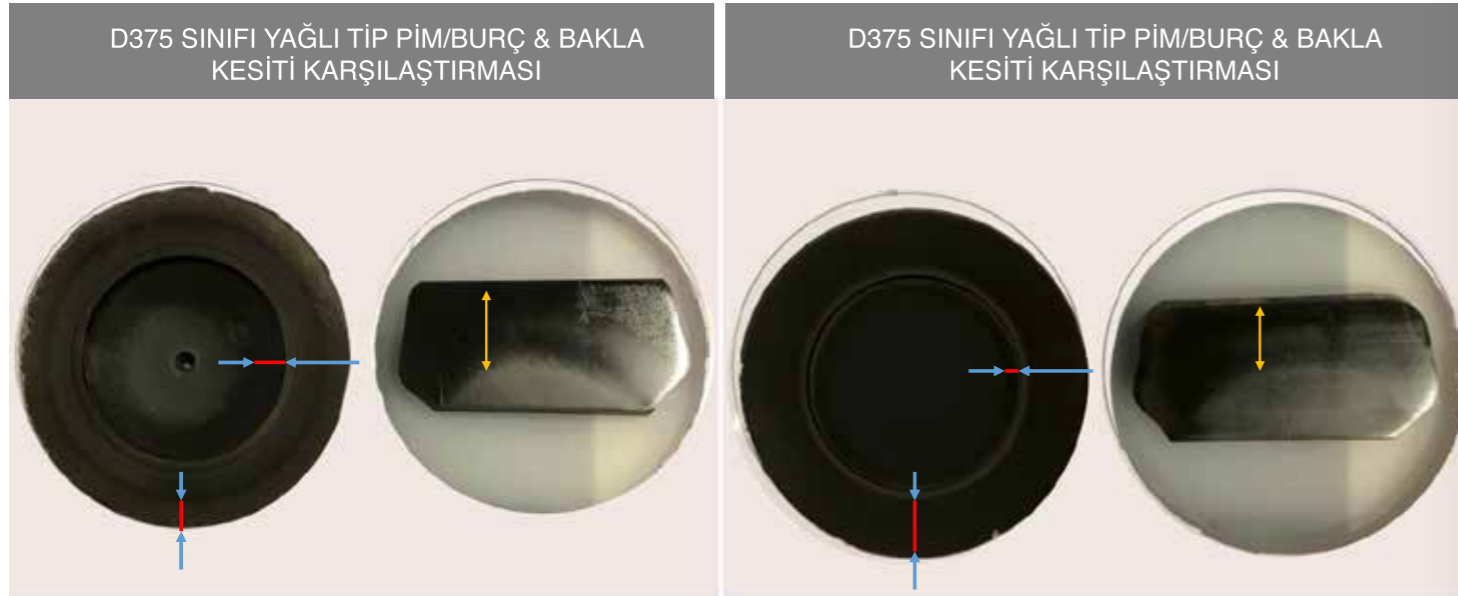
## D155 SINIFI YAĞLI TIP ZİNCİR KESİTİ KARŞILAŞTIRMASI



## Orijinal Komatsu Parçası üstündür, çünkü;

- Bakla kısmında yan sanayi parçalara göre daha derin ısıtım işlemi uygulanmıştır.
- Burç/pim kısmı ısıtım işlemiyle boydan boya sertleştirilmediği için, burç çatlaması korkusu olmaksızın yüksek darbeli uygulamalarda kullanılabilir.

## D375 Makina Sınıfında Kalite Farkı



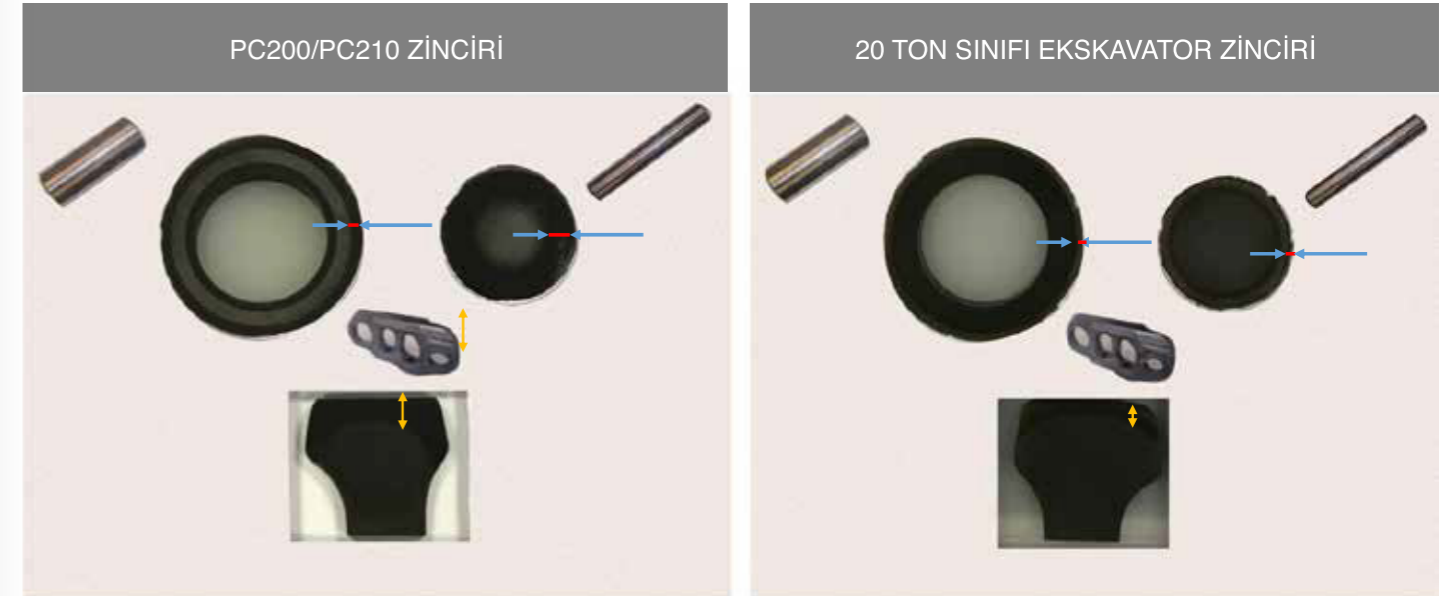
KOMATSU

Yan Sanayi

**Orijinal Komatsu Parçası üstündür, çünkü;**

- Bakla kısmında yan sanayi parçalara göre daha derin ısıtılma uygulanmıştır.
- Burç/pim kısmı ısıtılma işlemiyle boydan boya sertleştirilmediği için, burç çatlaması korkusu olmaksızın yüksek darbeli uygulamalarda kullanılabilir.

## D155 Makina Sınıfında Kalite Farkı



KOMATSU

Yan Sanayi

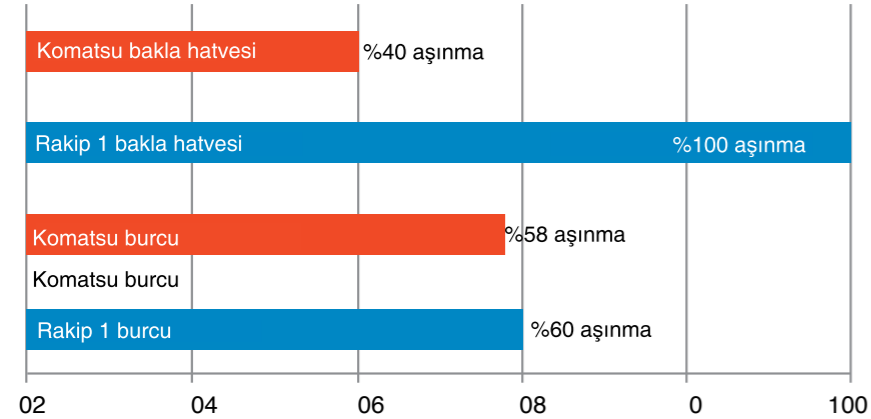
**Orijinal Komatsu Parçası üstündür, çünkü;**

- Bakla kısmında yan sanayi parçalara göre daha derin ısıtılma uygulanmıştır.
- Burç/pim kısmı ısıtılma işlemiyle boydan boya sertleştirilmediği için, burç çatlaması korkusu olmaksızın yüksek darbeli uygulamalarda kullanılabilir.

## Orijinal Komatsu Yürüyüş Takımının Test Edilmiş Kalite Farkı

## Notlar

Test Yeri	Test Edilen Parça	Makine Modeli	Uygulama
Endonezya	• Zincir komple 195-32-00592 • Zincir komple 195-32-00661	D375 (-5, -5E0, -6, -6R)	Kömür ocağında itme



## Test sonuçları (3974 saatte)

- **Yan Sanayi** : Bakla hatvesindeki aşınma %100 oranına ulaştı. Fazla miktarda aşındığı için, zincirin değiştirilmesi gerekti. (pim & burç aşınmasından dolayı uzama) Burçta aşınma %60 oranındaydı.

- **Komatsu**: Bakla hatvesindeki aşınma Sadece %40, burç aşınması ise %58 oranındaydı.

## Sonuç

Komatsu zincirinin ömrü Yan Sanayi ile karşılaştırıldığında 1.7 kez daha uzundur.

Uyarı: Saha testleri; zemin koşulları, hava durumu, uygulama ve operatör faktörlerine göre farklı sonuçlar verebilir

**Notlar****Notlar**



Teknik deęerler ve fotoęraflar opsiyonel ekipmanlara gre deęiřiklikler gsterebilir.  
Detaylı bilgi iin Marubeni Daęıtım ve Servis A.ř. ile irtibata geebilirsiniz.

Marubeni Daęıtım ve Servis A.ř. rn ve hizmet zelliklerinde deęiřiklik yapma hakkını saklı tutar.

**MřTERİ İLETİřİM HATTI** [www.komatsu.com.tr](http://www.komatsu.com.tr)  
[iletisim@marubeni-tr.com](mailto:iletisim@marubeni-tr.com)  
WhatsApp hattı: 0530 918 0 846

**0850 480 1846**     [komatsuturkiye](https://www.komatsu.com.tr)

**Marubeni**  
Daęıtım ve Servis

**KOMATSU**