

KOMATSU

PC360LC-11E0

YENİ NESİL HİDROLİK EKSKAVATÖR



Fotoğraflar opsiyonel ekipmanlar içerebilir.



MOTOR GÜCÜ

Brüt: 202 kW 271 HP / 1950 min⁻¹
Net: 192 kW 257 HP / 1950 min⁻¹

ÇALIŞMA AĞIRLIĞI

35600 - 36200 kg

KOVA KAPASİTESİ

2,1 m³

PC360LC-11E0

Ekstra Güçlü Ekstra Çevreci



Tasarruflu ve Çevre Dostu Yeni Nesil Motor

- Avrupa emisyon yönetmeliklerine uygun EU Stage V Motor
- Düşük egzoz emisyonuyla çevreci çalışma
- Çeşitli görevler için yüksek koparma gücü

Güvenlik

- ROPS kabin (ISO 12117-2)
- Yeni İş ekipmanı Kilitleme Kolu, otomatik kilit fonksiyonu
- Yeni KOMVISION kuş bakışı görüş kamera sistemi
- Kapsamlı ve titiz güvenlik aksesuarları

Operatörler için Geliştirilmiş Kabin Konforu

- Düşük kabin içi ses
- Kullanım kolaylığı sağlayan levyeler
- Hava süspansiyonlu operatör koltuğu

Bilgi ve İletişim Teknolojisi (ICT)

- Geliştirilmiş operatör arayüzüne sahip yeni makina monitörü
- Yüksek çözünürlüklü, kullanımı kolay renkli monitör
- Tasarruflu kullanım desteği sağlayan Enerji Tasarruf Rehberi
- Makina yönetimi ve performans takibi sağlayan yeni Operatör Kimlik Tanımlama Sistemi

KOMTRAX

- Komatsu Uydu Takip Sistemi
- Entegre iletişim anteni
- Geliştirilmiş operasyonel veriler ve raporlama sistemi

Takibi Kolaylaştırılmış Bakım

- Kontrol sürelerini azaltan, bakım planlamasına yardımcı olan yeni bakım menüsü
- Çeşitli bakım bilgilerini sunan monitör

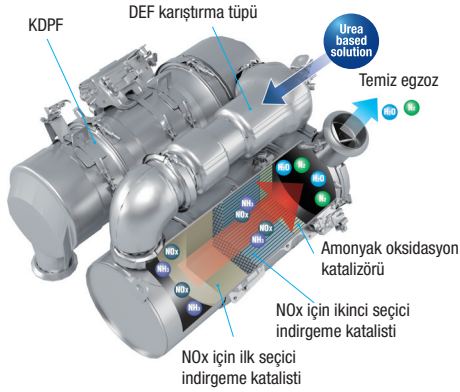
Verimlilik ve Tasarruf Özellikleri

Emisyon Düzenlemelerine Uyumlu Yeni Komatsu Motor Teknolojisi

Yürürlüğe giren yeni yönetmelikle NOx emisyonlarının önceki yönetmeliklerin onda birine veya altına düşürülmesini gerektirmektedir. Komatsu, EU Stage 5 teknolojilerini iyileştirmenin yanı sıra, kendi bünyesinde yeni bir Seçici Katalitik İndirgeme (SCR) cihazı ve yanma sonucu oluşan partiküllerin çevreye salınmasını engelleyen DPF sistemi geliştirmiştir.

Ağır Hizmet Tipi DPF ve SCR Sistemi

Yeni nesil motorda, Komatsu Dizel Partikül Filtresi (KDPF) ve SCR'yi bir aradır. SCR NOx azaltma sistemi, doğru miktarda Dizel Egzoz Sıvısını (DEF) uygun oranda enjekte ederek zararlı NOx gazlarını zararsız H₂O ve N₂'ye dönüştürür ve çevrenin korunmasına katkı sağlar.



Elektronik Kontrol Sistemi

Elektronik kontrol sistemi, her koşulda ekipmanın tam kontrolünü sağlamak için makina ve motor üzerindeki sensörlerden gelen tüm sinyalleri işler. Motorun durumu haberleşme ağı üzerinden monitöre aktarılabilir ve operatöre gerekli bilgiler aktarılır. Ayrıca, KOMTRAX aracılığıyla iletilen bilgiler, müşterilerin uygun bakım işlemlerini gerçekleştirmelerine yardımcı olur.

Arttırılmış Verimlilik

PC360LC-11E0 yakıt tüketimini azaltırken üretkenliği büyük ölçüde artırır. Güçlü ve sorunsuz bir çalışma sağlar.

Verimlilikte %16 Artış

Bu verimlilik verileri, prototip makine kullanılarak gerçek ölçülen değerle karşılaştırılarak elde edilmiştir.

Artan İş Verimliliği ve Yüksek Kazı Kuvveti

Tek dokunuşla Power Max. fonksiyonu ile kazı kuvveti daha da artırılmıştır. (8,5 saniyelik çalışma)

Maksimum arm koparma kuvveti (ISO 6015)

160 kN(16.3 t) ➔ 171 kN(17.4 t)
(Power Max. ile)

**%7
ARTIŞ**

Maksimum kova kazma kuvveti (ISO 6015)

213 kN(21.7 t) ➔ 228 kN(23.2 t)
(Power Max. ile)

**%7
ARTIŞ**

Bom için İki Modlu Ayar

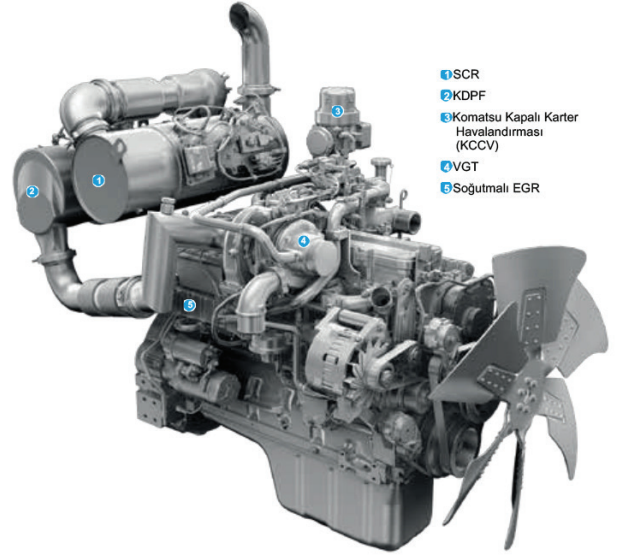
PC360LC-11E0'in bomu iki farklı mod ayarıyla kullanılabilir.

Sorunsuz Yükleme İşlemi

İki dönüş hortumu hidrolik performansı artırır.

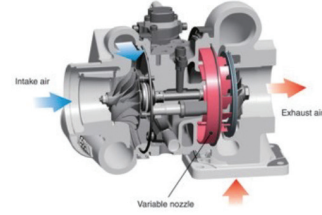
Kaldırma Modu

Kaldırma modu seçildiğinde, hidrolik basınç yükseltılarak kaldırma kapasitesi %7 artırılır.



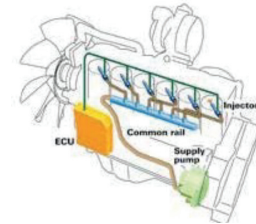
Değişken Geometrilik Turboşarj (VGT)

VGT sistemi, motora değişken hava akışı sağlayabilen Komatsu tasarımı hidrolik kontrol teknolojisine sahiptir ve motora değişken yük koşullarına göre en uygun havayı sağlar. Geliştirilmiş bu özellik ile daha iyi bir egzoz sıcaklığı yönetimi de sağlanır.



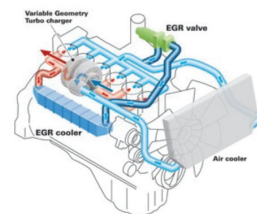
Yüksek Basıncılı Common Rail (HPCR) Yakıt Enjeksiyon Sistemi

Sistem, bilgisayarlı kontrol aracılığıyla yüksek basınçlı yakıtın optimum enjeksiyonunu sağlamak ve böylece Partikül Madde (PM) emisyonlarını azaltmak için tam yanmaya yakın bir yanma sağlamak üzere tasarlanmıştır.



Ağır Hizmet Tipi Soğutmalı Egzoz Gazı Devridaim (EGR) Sistemi

Sistem egzoz gazının bir kısmını motor hava girişine geri gönderir ve yanma sıcaklıklarını düşürerek NOx emisyonlarını azaltır. Ayrıca, EGR gaz akışı artırılırken, soğutma sistemi sayesinde sistem, NOx'in dinamik olarak azaltılmasını sağlar.



Geliştirilmiş Güvenlik ve Konfor



Dayanıklı ROPS Kabin (ISO 12117-2)

PC360LC-11E0, standart ekipman olarak ekskavatörler için ISO 12117-2'ye uygun bir ROPS kabin ile donatılmıştır. ROPS kabin, olağanüstü dayanıklılık ve darbe dayanımının yanı sıra iyi bir şok emme performansına sahiptir. Ayrıca, düşen nesnelere için OPG üst koruma seviyesi 1'in (ISO 10262) gerekliliklerine uygundur. ROPS kabin, geri sarmalı emniyet kemeri ile birlikte kullanıldığında, operatörü düşen nesnelere ve devrilmeye karşı korur.

Yeni KOMVISION Kamera Sistemi

PC360LC-11E0'da 1 adet arkada, 2 adet sağ tarafta ve 1 adet sol tarafta olmak üzere 4 kamera ile alınan görüntüler kabin içindeki monitörde birleştirilerek kuş bakış bir görüntü elde edilir. Operatör bu görüntüden ekskavatörün etrafını sürekli olarak takip edebilir.



El Korkulukları

Merdiven ve yürüme yollarında bulunan el korkulukları düşmeleri önler.



İş Ekipmanı Kilit Kolu

Kilit kolu istenmeyen hareketleri önlemek için hidrolik basıncı kilitler.



Motor Acil Durum

Stop Düğmesi
Acil durumlarda kullanılmak üzere motor stop etme düğmesi eklenmiştir.



Nötr Konum Algılama

Hidrolik kilit kolu bırakıldığında levye nötr konumda değilse, ekipmanlar otomatik olarak durdurulur. Durdurma durumu monitör ekranında gösterilir.



Geniş ve Ferah Kabin

Geniş görüş açısına sahip PC360LC-11E0 aynı zamanda operatöre ferah çalışma alanı sağlıyor. Sirt dayaması istenilen şekilde yatırılabilir. Koltuk başlığı takılıken tamamen düz duruma getirebilir. Koltuk yüksekliği ve eğimi kolayca ayarlanabilir. Levye konsolu ile birlikte hareket eden kolçağı uygun çalışma şekline göre ayarlayabilirsiniz.



AUX Giriş Jaki

Herhangi bir cihaz, AUX girişine bağlanarak operatörün kabin hoparlörüne ses aktarmasını sağlar.



Yükseklik Ayarlı Kol Dayama

Kol dayanağına eklenen düğme ve hareketli piston sayesinde kol dayanağının yüksekliği herhangi bir alet kullanılmadan kolayca ayarlanabilir.



Standart Ekipmanlar

Sürgülü Pencere Camı (Sol)



Radio, küllük



Su püskürtmeli fasilalı silecek



Ön Cam



Açılabilir tavan camı



Dergi kutusu ve bardak tutucu



Buz Çözücü (ISO 10263-5'e uygunluk)



Tek Dokunuşla Kaydedilebilir Ön Cam ve Alt Cam Konumları



Bilgi ve İletişim Teknolojisi (ICT)

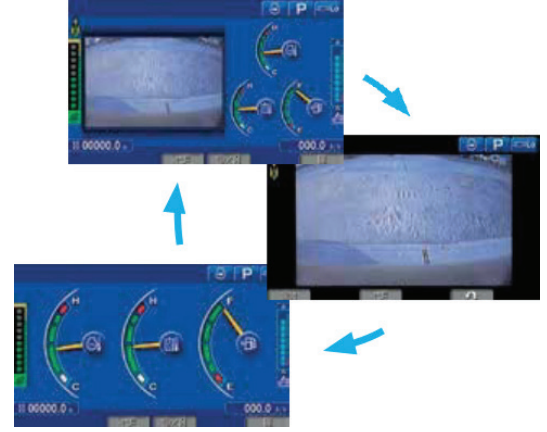


Yenilikçi Arayüzü ile LCD Monitör

Arayüz, önceki modellerin kabiliyetlerini korurken, gerekli bilgilerin daha kolay okunmasını ve anlaşılmasını sağlamak amacıyla yeniden tasarlanmıştır. Varsayılan ana ekrana bir arka görüş kamerası görüntüsü ve bir DEF seviye göstergesi ekranı eklenmiştir. Arayüz, ana ekranın değiştirilmesine olanak tanıyan ve belirli çalışma durumu için en iyi ekranın görüntülenmesini sağlayan özelliklere sahiptir.

Değiştirilebilir Ana Ekran Menü

Ana ekranda, ekranlar arasında her seferinde F3 tuşuna basılarak geçiş yapılabilir.



Görsel Kullanıcı Menüsü

Ana ekranda F6 tuşuna basıldığında kullanıcı menüsü ekranı görüntülenir. Menüler her bir fonksiyon için gruplandırılmış olup kolay anlaşılır simgeler kullanılmıştır.



ECO Kılavuzu

Ekskavatör çalışırken, operatöre makinanın durumunu gerçek zamanlı olarak bildirmek için monitör ekranında ECO kılavuz mesajı açılır.

ECO Gösterge ve Yakıt Tüketimi Göstergesi

Monitör ekranında ECO göstergesi ve sürekli olarak görüntülenen yakıt tüketimi göstergesi yer alır.



ECO Kılavuzu
ECO uyarı mesajı
Anlık yakıt tüketim göstergesi

Ayrıca, operatör istediği yakıt tüketimi hedef değerini (yeşil ekran aralığı dahilinde) ayarlayarak makinanın daha iyi yakıt tasarrufu ile çalıştırılmasını sağlayabilir.

Operatör Tanımlama Fonksiyonu

Ekskavatörü kullanan her bir operatör için ayrı operatör kimliği oluşturulabilir. Bu sayede performans ve verimli kullanım her bir operatör için ayrı ayrı KOMTRAX ile takip edilebilir. KOMTRAX'tan gönderilen veriler hem operatör hem de makina bazında çalışma durumunu analiz etmek amacıyla kullanılabilir.



Çalışma Kaydı, Yakıt Tüketimi Geçmiş

Operatör, ECO kılavuz menüsünden tek bir dokunuşla çalışma geçmişini, yakıt tüketimi geçmişini ve ECO kılavuz kaydını kontrol edebilir ve böylece toplam yakıt tüketimini azaltabilir.



Çalışma Kaydı



ECO Yönlendirme Kaydı



Yakıt Tüketimi Geçmiş

Bakım Kolaylığı ve KOMTRAX

Motor Bölmesine Kolay Erişim

PC360LC-11E0'da Yeni bir platform ile motor bakımı daha kolay hale getirilmiştir.

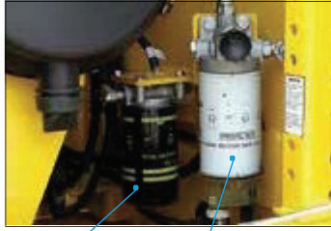


Uzatılmış Bakım Aralığı

PC360LC-11E0'ın uzun ömürlü yağ ve filtreleri sayesinde bakım aralıkları uzatılmıştır.

Su Seperatörlü Yakıt Ön Filtresi

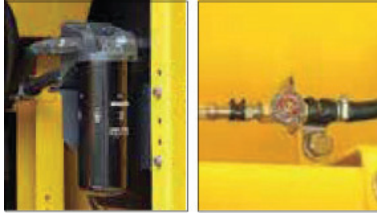
PC360LC-11E0'da yakıt kaynaklı problemlere engel olmak için, yakıttaki suyu ve kirletici maddeleri filtreleyen ve el pompası da bulunan su seperatörlü yakıt filtresi mevcuttur.



Yüksek verimli yakıt filtresi Ön yakıt filtresi (Su seperatörlü)

Yağ Filtresine ve Yakıt Tahliye Vanasına Kolay Erişim

PC360LC-11E0'da motor yağ filtresi ve yakıt tahliye vanası, erişilebilir bir yere monte edilmiştir.



Klima Filtresi

PC360LC-11E0'ın klima filtresi, filtre bakımını kolaylaştıran aletler kullanılmadan sökülüp takılır.

KOMTRAX

Komatsu'nun uydu takip sistemi KOMTRAX en gelişmiş uzaktan izleme teknolojisine PC, akıllı telefon veya tabletle filonuz ve ekipmanınız hakkındaki bilgilere dilediğiniz yerden ulaşmanızı sağlar. Bu bilgiler işinizi en düşük maliyet ve en yüksek verimlilikle sürdürmeniz için size yol gösterir.



Dilediğiniz Yerden Kolayca Erişim

KOMTRAX, filonuzu nerede olursanız olun yönetmenizi sağlar. Web üzerinden ulaşabileceğiniz veriler, haritalar, listeler, grafikler ve çizelgelerle 7 gün 24 saat dilediğiniz yerden filonuzun yönetimi elinizde olur.



DEF Deposu

PC360LC-11E0'da erişim kolaylığı için DEF deposu sağ ön merdivene monte edilmiştir.



"Bakım Zamanı Uyarı Lambası" Göstergesi

Bakım için kalan süre 30 saatten* az olduğunda, bakım süresi monitörü ortaya çıkar. F6 tuşuna basıldığında monitör bakım ekranına geçer.

* Ayarlama 10 ile 200 saat arasında değiştirilebilir.



Bakım Ekranı

DEF Seviyesi ve Dolum Zamanlaması

DEF seviyesi göstergesi monitör ekranının sağ tarafında sürekli olarak görüntülenir. Ek olarak, dolum yapılması gerektiğinde*, DEF düşük seviye uyarısı, operatörü gerçek zamanlı olarak bilgilendirmek amacıyla bir açılır mesaj olarak ekrana gelir.

* Belirli regülasyon standartları, DEF seviyesi çok düştüğünde motor çıkışının kanunen sınırlandırılmasını öngörmektedir.



DEF Seviye Göstergesi

DEF Düşük Seviye Uyarısı

Akü Bağlantı Kesme Anahtarı

Akü bağlantı kesme anahtarı, elektrik tesisatı ile ilgili bakım ve onarım yapılacağı zaman kullanılır. Hem komponentlerin zarar görmemesi açısından hem de güvenlik açısından avantaj sağlar.



Yönetim Gücünüze Güç Katın

KOMTRAX, iş makinalarınızdan aldığı her bilgiyle size hiçbir ekstra ücret ödemediği daha iyi günlük ve uzun vadeli stratejik kararlar alma gücü verir. KOMTRAX verileriyle makina ve operatör performansını ölçülebilir, riskleri önceden tahmin edilebilir, bakım programları özelleştirilebilir, arıza sürelerini en aza indirilebilirsiniz.

Bilgi Alın ve Desteğe Ulaşın

KOMTRAX, iş makinalarınızın performans verilerini toplayarak daha etkin nasıl çalışabileceklerine dair fikir edinmenizi sağlar. Ayrıca bakım ve arıza durumlarıyla ilgili bilgileri Müşteri Desteği Merkezi'yle paylaşır ve olası risklerle ilgili bilgilendirilmenizi sağlar.

Teknik Özellikler

MOTOR

Model	Komatsu SAA6D114E-6
Tip	Su soğutmalı, 4-çevrimli, doğrudan enjeksiyon Turboşarjlı, Aftercooler, soğutmalı EGR
Silindir Sayısı	6
Çap x strok	114 x 144,5 mm
Piston hacmi	8,85 L
Beygir Gücü:	
SAE J1995	Brüt 202 kW 271 HP
ISO 9249 / SAE J1349	Net 192 kW 257 HP
Nominal devir	1950 min ⁻¹
Radyatör soğutması için fan tahrik yöntemi	Mekanik
Governör	Tüm hız kontrolleri, elektronik

EU Stage 5 emisyon sertifikalıdır.

HİDROLİKLER

Tip	HydrauMind (Hidrolik Mekanik Zeka Yeni Tasarım) sistemi, yük algılama valfleri ve basınç dengeleme valfleri ile kapalı merkez sistemi
Seçilebilir çalışma modları sayısı	6
Ana pompa:	
Tip	Değişken debili pistonlu tip
Hidrolik pompa	Bom, arm, kova, kule dönüş ve yürüyüş devreleri
Maks. Pompa debisi	535 L/dk
Kontrol devresi (pilot hattı) için besleme	Pompa hattı üzerinden basınç düşürücü valf ile
Hidrolik motorlar:	
Yürüyüş	2 x park frenli aksel pistonlu motorlar
Kule dönüş	1 x kule dönüş tutma frenli aksel pistonlu motor
Basınç sınırlama (relif) valfi ayarları:	
Çalışma Ekipman devreleri	38.2 MPa 390 kgf/cm ²
Yürüyüş devresi	38.2 MPa 390 kgf/cm ²
Kule dönüş devresi	27.9 MPa 285 kgf/cm ²
Pilot devresi	3.2 MPa 33 kgf/cm ²
Hidrolik silindirlere:	(Silindir sayısı - çap x strok x rot çapı)
Bom	2 - 140mm x 1480 mm x 100 mm
Arm	1 - 160 mm x 1825 mm x 110 mm
Kova	3.2 m arm için 1-140 mm x 1285 mm x 100 mm 4.0 m arm için 1-140 mm x 1285 mm x 100 mm 2.54 m arm için 1-150 mm x 1285 mm x 110 mm

TAHRİKLER VE FRENLER

Yürüyüş kontrolü	İki Pedallı manivelalar
Tahrik Yöntemi	Hidrostatik
Maks. çeki gücü	290 kN 29570 kgf
Tırmanma Açısı	70%, 35°
Maks. yürüyüş hızı	
Yüksek	5.5 km/sa
Orta (otomatik)	4.5 km/sa
Düşük (otomatik)	3.2 km/sa
Servis freni	Hidrolik kilit
Park freni	Mekanik disk freni

KULE DÖNÜŞ SİSTEMİ

Tahrik yöntemi	Hidrostatik
Kule dönüş dişli kutusu	Planet dişli
Daire dişli yağlaması	Gres banyolu
Servis freni	Hidrolik kilitleme
Kule Dönüş kilidi	Mekanik diskli freni
Kule dönüş hızı	9.5 dev/dk.

YÜRÜYÜŞ ÜNİTESİ

Orta şasi	X-şasi
Palet şasisi	Kutu kesitli
Palet sızdırmazlık	Keçeli tip palet
Palet gerdirme	Hidrolik
Pabuç sayısı (her bir tarafta)	48
Taşıyıcı makara sayısı (her bir tarafta)	2
Yürüyüş makara sayısı (her bir tarafta)	8

SERVİS DOLUM KAPASİTELERİ (YENİDEN DOLDURMA)

Yakıt deposu	605 L
Radyatör	37.0 L
Motor yağı	38.5 L
Cer (her bir tarafta)	9.0 L
Kule şanzımanı	14.0 L
Hidrolik tank	188 L
DEF deposu	39.0 L

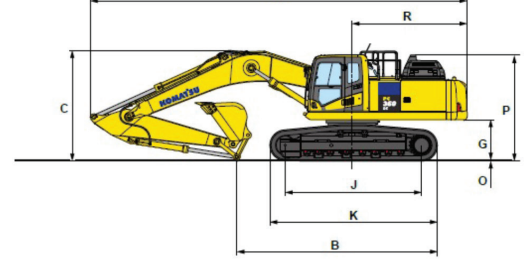
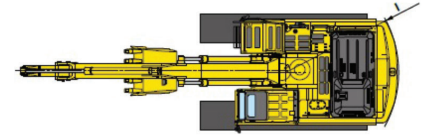
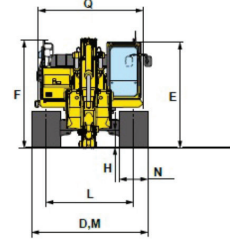
ÇALIŞMA AĞIRLIĞI (YAKLAŞIK)

Çalışma ağırlığı 6500 mm tek parça bom, 3200 mm arm, ISO 7451 tepeleme 1,96 m3 kova, nominal yağlayıcı kapasitesi, soğutma sıvısı, dolu yakıt deposu, operatör ve standart ekipman dahil.	
Pabuç	600 mm
Çalışma Ağırlığı	35.600 kg
Zemin Basıncı	0.68 kg/cm ²

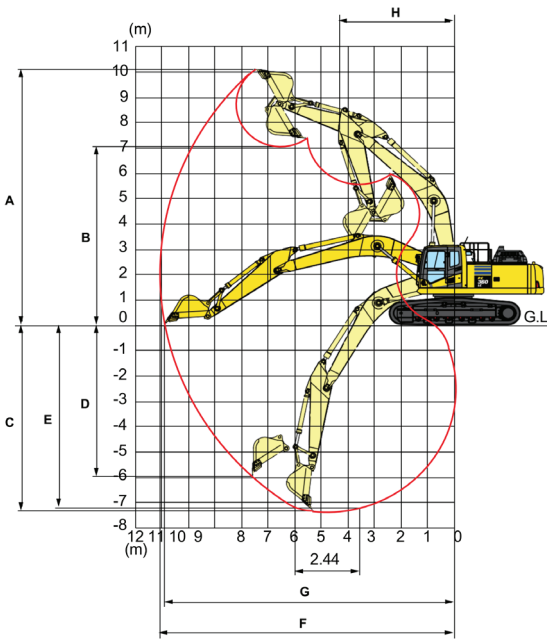
Boyutlar ve Çalışma Aralığı

Arm Uzunluğu	2200 mm	2600 mm	3200 mm
A Toplam uzunluk	11290 mm	11180 mm	11145 mm
B Zeminde uzunluk (taşımaya)	7155 mm	6760 mm	5935 mm
C Toplam yükseklik (bomun tepesine)*	3400 mm	3410 mm	3285 mm

D Toplam genişlik	3440 mm
E Toplam yükseklik (kabinin üst kısmına kadar)*	3160 mm
F Toplam yükseklik (tırabzanın üst kısmına kadar)*	3255 mm
G Yerden yükseklik, arka ağırlık	1185 mm
H Yerden yükseklik (minimum)	498 mm
I Kuyruk kule dönüş yarıçapı	3445 mm
J Zemindeki palet uzunluğu	4030 mm
K Palet uzunluğu	4955 mm
L Palet merkezleri arasındaki mesafe	2590 mm
M Paletli makine genişliği	3440 mm
N Pabuç genişliği	850 mm
O Pabuç tırnağı yüksekliği	36 mm
P Motor kapağının üst kısmına kadar makine yüksekliği	3135 mm
Q Makine üst genişliği	3145 mm
R Mesafe, kule dönüş merkezinden arka uca	3405 mm

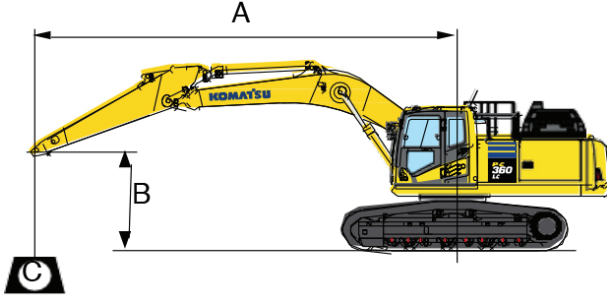


* Palet tırnağı yüksekliği dahil



	Arm Uzunluğu	2200 mm	2600 mm	3200 mm
A	Maks. kazma yüksekliği	9580 mm	9965 mm	10210 mm
B	Maks. boşaltma yüksekliği	6595 mm	6895 mm	7110 mm
C	Maks. kazma derinliği	6355 mm	6705 mm	7380 mm
D	Maksimum dikey duvar kazma derinliği	5120 mm	5880 mm	6480 mm
E	Maks. 2440 mm seviye için kazma derinliği	6130 mm	6520 mm	7180 mm
F	Maks. kazma erişimi	10155 mm	10550 mm	11100 mm
G	Zemin seviyesinden maksimum uzanma	9950 mm	10355 mm	10920 mm
H	Min. kule dönüş yarıçapı	4390 mm	4400 mm	4310 mm
ISO 6015 derecesi	Maks. güçte kova kazma kuvveti.	259	259	228 kN
		26400 kgf	26400 kgf	23200 kgf
	Maksimum güçte arm kopartma kuvveti.	235	201	171 kN
		24000 kgf	20500 kgf	17400 kgf

Kaldırma Modu İle Kaldırma Kapasitesi

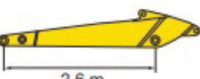


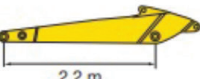
- A: Kule dönüş merkezi
 B: erişim: Kova kanca yüksekliği
 C: Kaldırma kapasitesi
 Cf: Ön taraftan kaldırma kapasitesi
 Cs: Yan taraftan kaldırma kapasitesi
 ⊕ Maksimum erişimde değer

- Koşullar:
- 6500 mm tek parça bom
 - Kova: Yok
 - Kaldırma modu: Açık

Arm length	A		⊕		9,0 m		7,5 m		6,0 m		4,5 m		3,0 m		1,5 m	
	B															

	6,0 m	kg	*6.960	6.240			*8.760	7.640								
	4,5 m	kg	*7.030	5.570	*7.650	5.640	*9.270	7.440	*10.700	10.320						
	3,0 m	kg	*7.310	5.220	8.280	5.530	*9.950	7.180	*12.060	9.800	*16.280	14.670				
	1,5 m	kg	7.660	5.090	8.150	5.410	*10.530	6.930	*13.170	9.330	*18.170	13.790				
	0,0 m	kg	7.830	5.180	8.050	5.320	10.370	6.740	*13.660	9.040	*18.460	13.420				
	-1,5 m	kg	8.390	5.520			10.280	6.660	*13.400	8.920	*17.600	13.360	*13.300	*13.300		
	-3,0 m	kg	*8.630	6.270			*9.470	6.710	*12.240	8.950	*15.750	13.480	*20.330	*20.330		
	-4,5 m	kg	*8.140	7.920					*9.690	9.160	*12.560	*12.560	*15.600	*15.600		
	-6,0 m	kg														

	6,0 m	kg	*9.390	6.960			*9.500	7.590	*10.450	*10.450					
	4,5 m	kg	9.140	6.140			*9.880	7.420	*11.530	10.220	*14.810	*14.810			
	3,0 m	kg	8.560	5.730			*10.440	7.190	*12.760	9.730	*17.560	14.340			
	1,5 m	kg	8.400	5.600			10.610	6.980	*13.640	9.330					
	0,0 m	kg	8.630	5.730			10.460	6.840	*13.820	9.110	*18.210	13.520			
	-1,5 m	kg	*9.240	6.170			*10.390	6.810	*13.200	9.060	*16.870	13.570	*12.670	*12.670	
	-3,0 m	kg	*8.940	7.180					*11.560	9.160	*14.570	13.750	*17.260	*17.260	
	-4,5 m	kg	*7.850	*7.850							*10.630	*10.630			
	-6,0 m	kg													

	6,0 m	kg	*9.870	7.590					*10.830	10.510				
	4,5 m	kg	*9.720	6.590			*10.110	7.340	*11.850	10.090	*15.470	15.190		
	3,0 m	kg	9.160	6.100			*10.590	7.120	*12.990	9.600				
	1,5 m	kg	8.970	5.950			10.560	6.930	*13.720	9.230				
	0,0 m	kg	9.250	6.100			10.430	6.810	*13.710	9.050	*17.640	13.470		
	-1,5 m	kg	*9.740	6.640			*10.070	6.820	*12.880	9.040	*16.140	13.560		
	-3,0 m	kg	*9.380	7.910					*10.940	9.190	*13.650	*13.650	*15.120	*15.120
	-4,5 m	kg	*7.880	*7.880							*9.210	*9.210		
	-6,0 m	kg												

* Yük, devrilme yerine hidrolik kapasite ile sınırlıdır. Derecelendirmeler ISO 10567'ye dayanmaktadır. Nominal yükler hidrolik kaldırma kapasitesinin %87'sini veya devrilme yükünün %75'ini aşmamalıdır.

Standart ve Opsiyonel Ekipmanlar

STANDART EKİPMAN

MOTOR

Otomatik motor ısıtma sistemi	•
Kuru tip hava filtresi, çift elemanlı	•
Motor, Komatsu SAA6D114E-6	•
Motor hararet önleme sistemi	•
Su seperatörlü, ön yakıt filtresi	•
Otomatik motor stop sistemi	•

ELEKTRİK SİSTEMİ

Alternatör, 24 V/90 A	•
Otomatik yavaşlatıcı	•
Aküler, yüksek kapasite	•
Elektrikli korna	•
Marş motoru, 24 V/11 kW	•
Çalışma lambaları, 2 (bom ve sağ)	•

HİDROLİK SİSTEM

Arm tutma valfi	•
Bom tutma valfi	•
Güç arttırma sistem (PowerMax)	•
Basınç Oransal Kontrol (PPC) hidrolik kontrol sistemi	•
Servis valfi	•
Bom için iki modlu ayar	•
Çalışma modu seçimi	•

OPSİYONEL EKİPMAN

HİDROLİK SİSTEM

Düz yürüyüş pedalı	•
--------------------	---

KORUMALAR VE KAPAKLAR

Kabin korumaları	•
- Tam ön koruma, OPG Seviye 1 (ISO 10262)	
- Tam ön koruma, OPG Seviye 2 (ISO 10262)	
- Cıvatalı üst koruma, OPG Seviye 2 (ISO 10262)	
- Alt ön cam koruması	
Yüksek basınçlı sıralı hidrolik filtreler	•
Döner şasili alt kapaklar, ağır hizmet tipi	•
Palet şasisi alt kapağı	•
Palet makarası korumaları (Tam uzunluk)	•

KORUMALAR VE KAPAKLAR

Fan koruması	•
Palet makaraları	•

YÜRÜYÜŞ ÜNİTESİ

Hidrolik palet gerdirme (her iki tarafta)	•
Palet makaraları her bir tarafta 8 adet	•
Palet pabucu, 600 mm üç tırnaklı palet pabucu	•

OPERATÖR ÇEVRESİ

Buz çözücülü klima	•
AUX giriş (3.5 mm jak)	•
Yüksek arkalıklı hava süspansiyonlu koltuk, ısıtmalı	•
Geniş, yüksek çözünürlüklü LCD monitör	•
İş ekipman kilit kolu	•
Aynalar (Sağ, Sol, yan)	•
Operatör koruyucu üst koruma (OPG), seviye 1 (ISO 10262)	•
Komvizion kuş bakışı kamera sistemi	•
ROPS kabin (ISO 12117-2)	•
Emniyet kemeri, geri sarmalı	•

YÜRÜYÜŞ ÜNİTESİ

Pabuçlar	•
- 700 mm üçlü palet tırnağı	
- 850 mm üçlü palet tırnağı	

OPERATÖR ÇEVRESİ

Kabin aksesuarları	•
- Yağmur siperliği	
- Güneş siperliği	

DİĞER EKİPMAN

Çalışma lambaları, kabin üzerinde 2 tane	•
--	---

DİĞER EKİPMAN

Arka ağırlık, 6920 kg	•
Ekipman Yönetimi İzleme Sistemi	•
KOMTRAX seviye 4.5	•
Radyatör ve yağ soğutucusu toz geçirmez ağı	•
Arka reflektör	•
Kaymaya dayanıklı plakalar	•
Yürüyüş alarmı	•
Çalışma levheleri nötr konum algılama sistemi	•

İŞ EKİPMANI

Armlar	•
- 2600 mm arm montajı	
- 3200 mm arm montajı	
- 3200 mm tesisatlı arm montajı	
- 4000 mm arm montajı	
- 400 mm tesisatlı arm montajı	
Bomlar	•
- 6500 mm HD bom montajı	
- 6500 mm tesisatlı HD bom montajı	

Teknik değerler ve fotoğraflar opsiyonel ekipmanlara göre değişiklikler gösterebilir.
Detaylı bilgi için Marubeni Dağıtım ve Servis A.Ş. ile irtibata geçebilirsiniz.

Marubeni Dağıtım ve Servis A.Ş. ürün ve hizmet özelliklerinde değişiklik yapma hakkını saklı tutar.

MÜŞTERİ İLETİŞİM HATTI www.komatsu.com.tr
iletisim@marubeni-tr.com
WhatsApp hattı: 0530 918 0 846

0850 480 1 846

f i y in komatsuturkiye

Marubeni
Dağıtım ve Servis

KOMATSU®