

KOMATSU

WA320-8E0

YENİ NESİL LASTİKLİ YÜKLEYİCİ



Fotoğraflar opsiyonel ekipmanlar içerebilir.



MOTOR GÜCÜ

Brüt: 127 kW 170 HP / 2100 min⁻¹
Net: 123 kW 165 HP / 2100 min⁻¹

ÇALIŞMA AĞIRLIĞI

15480 - 15600 kg

KOVA KAPASİTESİ

2.8 m³

WA320-8E0

Yeni Nesil Konfor, Kontrol ve Performans Teknolojileri



Verimli ve Çevre Dostu Güç Sistemi

- AB Stage 5 emisyon yönetmeliklerine uygun yeni motor
- Komatsu SmartLoader Logic teknolojisi
- Ayarlanabilir motor stop özelliği

Çok Yönlü Bağlantı Seçeneği

- Farklı birçok göreve uygun tek bir yükleyici
- Palet taşıma operasyonları için paralel kaldırma
- Çeşitli ataşmanlara uygunluk

KOMTRAX

- Performans verileri ve durum bilgileri
- DEF tüketim günlükleri
- Operatör tanımlama fonksiyonu

Üst Düzey Kabin Konforu

- Yeni, hava süspansiyonlu operatör koltuğu
- Geniş ve çok fonksiyonlu monitör
- Düşük gürültülü ses izolasyonlu kabin
- Arka görüş izleme sistemi
- Direksiz geniş görüşlü kabin

Bakım ve Kontrol Kolaylığı Sunan Donanımlar

- Otomatik ters fanlı geniş çekirdekli radyatör
- Geliştirilmiş martı kanadı tipi motor kapıları
- Dahili otomatik yağlama sistemi
- LCD ekran üzerinden iletilen bakım uyarıları ve önerileri

Bilgi ve İletişim Teknolojisi (ICT)

- Yüksek çözünürlüklü 7 inç LCD monitör
- Yakıt tasarruflı çalışma modları
- Kolaylık ve güvenlik sağlayan uyarı ve yönlendirmeler

Yeni Nesil Yakıt Tasarruflu Motor

Yeni Nesil Komatsu Motor Teknolojisi

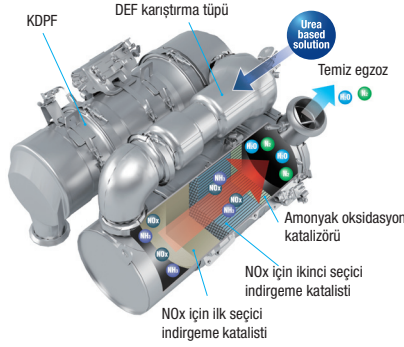
Komatsu'nun WA320-8E0'da kullandığı Stage 5 yeni nesil motor yürürlüğe giren yeni yönetmelikle NOx emisyonlarının önceki yönetmeliklerin onda birine veya altına düşürülmesi koşulunu sağlamaktadır. Bu motor yeni bir Seçici Katalitik İndirgeme (SCR) sistemine de sahiptir.

Elektronik Kontrol Sistemi

Elektronik kontrol sistemi, ekipmanın tam kontrolünü sağlamak için yükleyiciye ve motora monte edilen sensörlerden gelen tüm sinyalleri işler. Motorun durumu monitörde görüntülenerek operatöre gerekli bilgiler sağlanır.

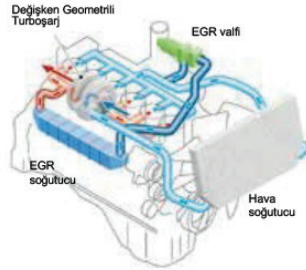
Ağır Hizmet Tipi DPF ve SCR

Bu yeni sistem, Komatsu Dizel Partikül Filtresi (KDPF) ve Seçici Katalitik İndirgeme (SCR) sistemlerini bir araya getirmektedir. NOx'i suya (H₂O) ve toksik olmayan nitrojen gazına dönüştürmek için SCR uygun miktarda AdBlue®'yu uygun oranda (N₂) sisteme enjekte eder.



Ağır Hizmet Tipi Soğutmalı Egzoz Gazı Devridaim (EGR) Sistemi

Sistem egzoz gazının bir kısmını hava girişine devridaim ettirir ve yanma sıcaklıklarını düşürerek NOx emisyonlarını azaltır.

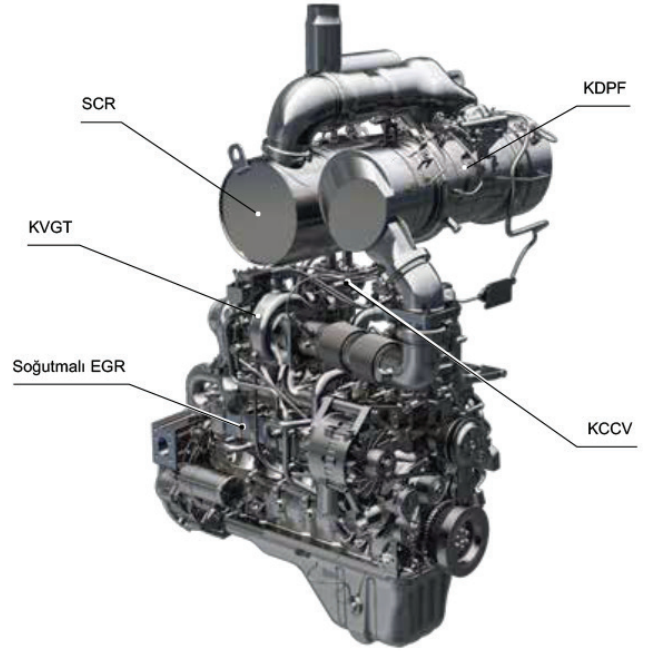
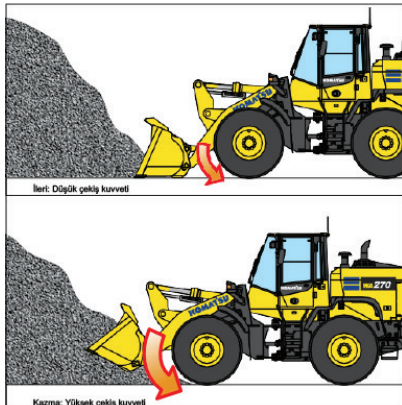


Güçten Taviz Vermeden Ekstra Yakıt Tasarrufu

Komatsu, yakıt tüketimini azaltmak için WA320-8E0'a yeni özellikler yüklemiştir. Bu özellikler motor gücünü, yüksek verimli güç aktarma organlarını ve hidrolik sistemi en iyi şekilde kontrol ederek daha fazla yakıt verimliliği sağlar.

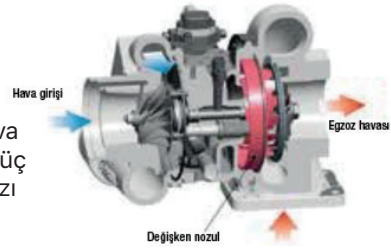
Yüksek Etkinlikli Hidrostatik Yürüyüş

Hidrostatik şanzıman (HST) pompası, motor ve motor, mümkün olan en iyi çekişi sağlamak için otomatik çekiş kontrol sistemi tarafından kontrol edilir.



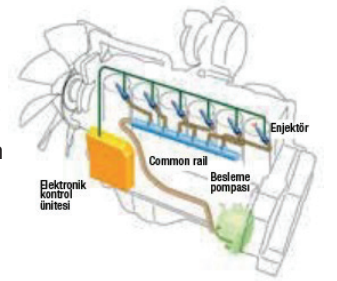
Değişken Geometrlili Turboşarj (VGT)

VGT, tüm hız ve yük koşullarında motor yanma odasına optimum hava akışı ileterek aynı performansı ve güç seviyelerinde daha temiz egzoz gazı ve daha ekonomik çalışma sağlar.



Yüksek Basınçlı Common Rail (HPCR) Yakıt Enjeksiyon Sistemi

Yüksek basınçlı yakıtın optimum enjeksiyonunu sağlamak ve partikül emisyonlarını azaltmak için tam yanmaya yakın bir yanma sağlar.



Komatsu SmartLoader Logic

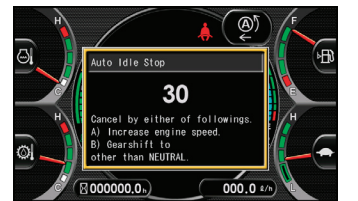
WA320-8E0'da, bir motor kontrol sistemi olan Komatsu SmartLoader Logic bulunur. Bu teknoloji, araçtaki çeşitli sensörlerden veri alır ve her çalışma esnasında yeterli torku sağlayacak şekilde motorun kontrolünü sağlar. Komatsu SmartLoader Logic otomatik olarak çalışarak üretimi azaltmadan yakıt tasarrufu sağlar.

Değişken Hacimli Pistonlu Pompa

Kapalı merkez yük algılama sistemi ile birleştirilmiş değişken hacimli pistonlu pompa, hidrolik akışının boşa harcanmasını önleyerek tam işin gerektirdiği şekilde hidrolik akışı sağlar.

Komatsu Otomatik Stop

Bu işlev, önceden ayarlanmış bir rölanti süresi sınırının ardından motoru stop eder ve el freni ile hidrolik kilidi uygular. Bu süre sınırı operatör veya servis teknisyeni tarafından ayarlanabilir ve 5 dakika ile 60 dakika arasında değişiklik gösterebilir.



Üst Düzey Konfor ve Kontrol Teknolojileri



Düşük Gürültülü Tasarım

WA320-8E0'in, yeni nesil benzersiz kabini ROPS/FOPS viskoz bağlantıları ile monte edilmiştir. Düşük gürültülü motor, hidrolik tahrikli fan ve hidrolik pompalar kauçuk yastıklarla monte edilmiş olup, kabin izolasyonu sessiz, düşük titreşimli, toz geçirmez ve konforlu bir çalışma ortamı sağlar.

Operatörün kulak gürültü seviyesi 68 dB(A)
(ISO 6396:2008)

Dinamik gürültü seviyesi (dış) 105 dB(A)
(ISO 6395:2008)

Yeni Operatör Koltuğu

Yeni hava süspansiyonlu koltuk, iletilen titreşimleri azaltarak operatör için daha konforlu bir sürüş sağlar. Arm dayanağının açısı, optimum operatör konforu için tamamen ayarlanabilir. İş ekipmanı manivelası konfigürasyonlarına ikincil bir F-N-R anahtarı dahil edilmiştir. Isıtmalı koltuk bir standarttır.

Emniyet Kemerini Uyarı Göstergesi

Emniyet kemeri takılı olmadığında monitörde bir uyarı göstergesi operatörü uyarır.



Arka Görüş İzleme Sistemi

Operatör, kabinin sağ tarafında bulunan tam renkli bir monitör ile yükleyicinin arkasını görüntüleyebilir. Bu monitör her zaman açık olabilir ya da sadece yükleyici geri vitese geçtiğinde açık olabilir.



Standart Ekipman

Geniş depolama alanı



Sıcak veya soğuk kutu



1 Yardımcı giriş (MP3 jakı)
2 12 V çıkış



1 İleri ve geri seçici anahtar
2 İş ekipmanı kilit anahtarı



Motor kapatma ikincil



Park freni anahtarı anahtar



ROPS/FOPS Direksiz Büyük Kabin

WA320-8E0'da ROPS/FOPS kabin standarttır. Direksiz geniş düz cam mükemmel ön görüş sağlarken, ısıtmalı arka cam soğuk ve dondurucu hava koşullarında bile geniş arka kontrol sağlar.

Yatırılabilir / Teleskopik Direksiyon

Operatör, maksimum konfor ve kontrol sağlamak için direksiyonu hem yatırabilir hem de teleskopik olarak uzatılabilir. İki kollu direksiyon, monitör panelinin ve ileri çalışma ortamının maksimum görünürliğini sağlar.



Çok Fonksiyonlu Tek Levye (Opsiyonel)

WA320-8E0, entegre ileri/geri şalterine sahip servo destekli çok fonksiyonlu levye sayesinde mümkün olan en basit ve en rahat şekilde kullanılabilir.



Maksimum Çekiş Düğmesi

Bu düğmeye tek bir dokunuş çekiş kontrolünün veya S modunun ON/OFF (AÇIK/KAPALI) ayarının değiştirilmesini sağlar. Yığma işi gibi işlemler esnasında maksimum çekişi artırmak için bu anahtarı kullanın.



Sağ Kontrol Paneli

Operatör hız aralığını, 1. viteste maksimum hareket hızını, vitesi ve çekiş gücünü seçebilir.



Performans ve Çok Yönlülük

Tüm Uygulamalar İçin Tek Bir Yükleyici

WA320-8E0, birçok uygulama için hazırdır. Paletli yükleme operasyonları için paralel kaldırma ataşmanları WA320-8E0'da kullanılabilir. Paralel Z çubuğunu (PZ) paletlerin taşınması için paralel kaldırma ve ağır ataşmanların taşınması için kullanılır. PZ bağlantısı, WA320-8E0'ı her işin üstesinden gelmeye hazır gerçek bir çok amaçlı yükleyiciye dönüştürür.

Hızlı Palet Taşıma İçin Paralel Kaldırma

Paralel kaldırma PZ bağlantısı ile paletlerin taşınması kolaylaşır. Paralellik, tüm kaldırma aralığı boyunca güvenli çalışma için optimize edilmiştir. Paletler kolaylıkla kaldırılabilir ve ön ataşmanın mükemmel görünürlüğü sayesinde kamyonlara yüklenirken hassas bir şekilde çalışılabilir.

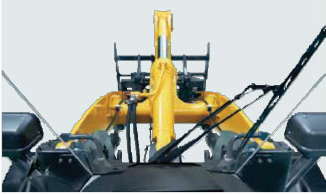
Kolay Kova Dolumu

PZ bağlantısı büyük koparma kuvvetleri sunar ve kova dolumunu kolay ve hızlı hale getirir. Kaba malzeme yükleme ve diğer hafriyat işleri için mükemmel çalışır.

Maksimum Boşaltma Açıklığı ve Erişimi

Uzun kaldırma armları, yüksek boşaltma açıklıkları ve maksimum boşaltma erişimi sağlar. Operatör, damperli kamyonun gövdesindeki yükleri bile kolayca ve verimli bir şekilde seviyelendirilebilir.

Boşaltma Aralığı: 2975 mm Boşaltma Erişimi: 945 mm
(2,3 m3 civatalı kesici kenarlı kova (B.O.C.))



Değişken Çekiş Kontrol Sistemi

Değişken çekiş kontrol sistemi, HST pompasını ve Motoru kontrol ederek çalışma koşullarına bağlı olarak kazma çekişini otomatik olarak optimize eder. Bu sistem lastiklerinin kaymaya eğilimli olduğu kaygan yüzeylerde çalışmasına yardımcı olur. Üretkenliği artırmak için yığın yükleme sırasında lastik kaymasını ve aşırı kova penetrasyonunu azaltır. Ayrıca lastiklerin ömrünü uzatmak için lastik kaymasını azaltır.



Değişken Vites Kontrol Sistemli Elektronik Kontrollü HST

WA320-8E0'da bulunan değişken vites kontrol sistemi, daha fazla güvenlik ve hassasiyet için en yüksek hızın ayarlanmasına olanak tanır.

Maksimum Çekiş Anahtarı

Maks. çekiş anahtarı, iş ekipmanı kontrol levyesinde bulunur. Bu düğmeye basılması çekiş kontrol ayarını geçici olarak geçersiz kılar ve çekiş gücünü maksimum seviyeye çıkarır. Bu anahtar, geçici olarak büyük çekiş gücünün gerekli olduğu yığma işi gibi işlemler de gerekli gücü sağlar.

Pedal Açısı Algılama HST Kontrolü

Gaz pedali açısına göre ince ayarlı HST kontrolü şokları azaltır ve daha yumuşak sürüş ve daha yüksek yakıt tasarrufu sağlar.



Elektronik Kontrollü Süspansiyon Sistemi

Elektronik kontrollü süspansiyon sistemi, yük ile sürüş sırasında elektronik kontrollü şokları azaltır. Malzeme minimum dökülme ile daha yüksek hızlarda taşınabilir. Saatte 4 km'nin altında seyredirken, kamyonlara hassas palet yüklemesi için elektronik kontrollü süspansiyon otomatik olarak devre dışı kalır.

Kayma Önleyici S-Modu

S modu, yükleyici kar temizleme gibi kaygan yol yüzeylerinde çalışırken mümkün olan en iyi sürüş gücüyle çalışmayı sağlar. Bu mod, lastik kaymasını azaltır ve çalışmayı kolaylaştırır. Kaygan yol yüzeyinde beklenmeyen lastik kayması, düşük hızda seyahat ederken motor hızı ve HST motoru kontrol edilerek bastırılır. S-modu sadece ileri hareket halinde etkilidir.

Sezgisel Bilgi Teknolojisi ve KOMTRAX

Yüksek Çözünürlüklü LCD Monitör

Kabinde bulunan monitörü çeşitli yükleyici bilgilerini görüntüler ve makinanın çeşitli ayarlarının yapılmasına olanak tanır. Monitör 7 inç renkli bir LCD'dir ve bakım bilgilerini, çalışma kaydını, ECO kılavuz kaydını vb. görüntüler. Anahtar paneli çeşitli ekranları ve klima kontrol ekranını seçmek için kullanılır.

Görsel Kullanıcı Menüsü

Anahtar panelindeki menü anahtarına basıldığında kullanıcı menüsü ekranı görüntülenir. Menüler her bir işlev için gruplandırılmış olup yükleyicinin sezgisel olarak çalıştırılmasını sağlayan kolay anlaşılır simgeler kullanır.



Operatör Tanımlama Fonksiyonu

Her operatör için bir operatör kimliği ayarlanabilir ve bu, bireysel çalışma bilgilerini KOMTRAX verileri olarak yönetmek için kullanılabilir. KOMTRAX'tan gönderilen veriler hem operatör hem de makina bazında çalışma durumunu analiz etmek amacıyla kullanılabilir.



Bakım ve Hata Uyarılı Monitör

Monitör, herhangi bir anormallik durumunda operatörü bir lamba ve ses ile derhal uyarır. Ayrıca, güvenliği sağlamak ve makinanın büyük sorunlar yaşamasını önlemek için uyarıları 4 seviyede görüntüler. Yağ ve filtre bakımı için kalan süre de monitörde gösterilir.



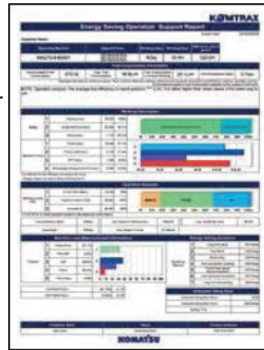
KOMTRAX

Komatsu'nun uydu takip sistemi KOMTRAX en gelişmiş uzaktan izleme teknolojisine PC, akıllı telefon veya tabletle filonuz ve ekipmanınız hakkındaki bilgilere dilediğiniz yerden ulaşmanızı sağlar. Bu bilgiler işinizi en düşük maliyet ve en yüksek verimlilikle sürdürmeniz için size yol gösterir.



Yönetim Gücünüze Güç Katın

KOMTRAX, iş makinalarınızdan aldığı her bilgiyle size hiçbir ekstra ücret ödmeden daha iyi günlük ve uzun vadeli stratejik kararlar alma gücü verir. KOMTRAX verileriyle makina ve operatör performansını ölçebilir, riskleri önceden tahmin edilebilir, bakım programları özelleştirilebilir, arıza sürelerini en aza indirilebilirsiniz.



Dilediğiniz Yerden Kolayca Erişin

KOMTRAX, filonuzu nerede olursanız olun yönetmenizi sağlar. Web üzerinden ulaşabileceğiniz veriler, haritalar, listeler, grafikler ve çizelgelerle 7 gün 24 saat dilediğiniz yerden filonuzun yönetimi elinizde olur.

Bilgi Alın ve Desteğe Ulaşın

KOMTRAX, iş makinalarınızın performans verilerini toplayarak daha etkin nasıl çalışabileceklerine dair fikir edinmenizi sağlar. Ayrıca bakım ve arıza durumlarıyla ilgili bilgileri Müşteri Destek Merkezi'yle paylaşır ve olası risklerle ilgili bilgilendirilmenizi sağlar.



Yakıt Ekonomisi İçin ECO Kılavuz ve ECO Gösterge

WA320-8E0'da yakıt ekonomisi için monitör üzerinde aşağıdaki 4 kılavuz mesajı görüntülenir;

- Aşırı motor rölantisi olayı
- Hidrolik tahliye basıncı olayı
- Gaz pedalına aşırı yüklenme olayı
- Çekiş kontrolü önerisi

Ayrıca operatörün tasarruflu ve çevre dostu çalışmayı takip edebilmesi için monitörde okunması kolay olan bir "ECO Gösterge" yer alır.



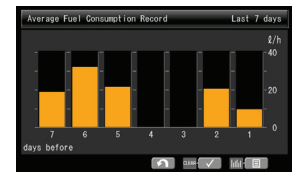
ECO Gösterge

ECO Kılavuz Kayıt Menüsü

ECO Kılavuz menüsü, operatörün çalışma kaydını, yakıt tüketimi geçmişini ve ECO yönlendirme kaydını kontrol etmesini sağlar. Kayıtlar genel yakıt tüketimini azaltmak için kullanılabilir.

Operation Records [1Day]	
Working Hours (Engine On)	0.0 h
Average Fuel Consumption	10.0 l/h
Actual Working Hours	0.0 h
Ave. Fuel Consumption (Actual Working)	10.0 l/h
Fuel Consumption	0 l
Idling Hours	0.0 h

Çalışma kaydı



Yakıt tüketimi kaydı

ECO Guidance Records [1Day]	
Long Time Engine Idling Event	1
Hydraulic Pressure Relief Event	1
Brake Dragging Event	0
Excessive Acceleration Event	0
Operational Advice	
Avoiding unnecessary engine idling is effective to save fuel.	

ECO Kılavuz kaydı

Kolaylaştırılmış Kontrol ve Bakım



Yandan Açılır Martı Kanadı Motor Kapakları

Büyük martı kanadı tipi motor kapıları, açmak için daha az güç gerektiren gazlı yaylardır. Açılma alanı geniş olduğu için günlük bakım kolaydır. Motora erişime yardımcı olmak için şasinin her iki yanında büyük basamaklar bulunmaktadır.

Açılır Tip Soğutma Fanı ve Geniş Çekirdekli Radyatör

Soğutma fanı kanatçıkları temizlik için çıkartılabilir. Tıkanmayı azaltmak amacıyla soğutma kanatçıkları geniş aralıktadır.



Akü Bağlantı Kesme Anahtarı

Akü bağlantı kesme anahtarı motorun sağ tarafında bulunur. Bu, yükleyici üzerinde servis çalışması yaparken güç bağlantısını kesmek için kullanılabilir.



"Bakım Zamanı Uyarı Lambası" Göstergesi

Bakım için kalan süre 30 saatten* az olduğunda operatör uyarılır. Menü anahtarına basıldığında bakım ekranı görüntülenir.

* : Ayarlama 10 ile 200 saat arasında değiştirilebilir.



Son İşlem Cihazları Rejenerasyon Otomatik Göstergesi

KDPF'nin manuel rejenerasyonunun (manuel sabit rejenerasyon) gerçekleştirilmesi gerektiğinde, operatörü bilgilendirmek için ekran otomatik olarak son işlem cihazı rejenerasyon ekranına geçer.



Son işlem cihazlarının rejenerasyon ekranı

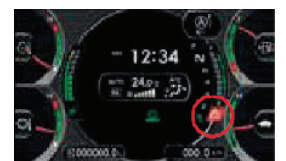
DEF seviyesi ve dolun zamanlamasını destekler

DEF seviyesi göstergesi monitör ekranında sürekli olarak görüntülenir. Ek olarak, yeniden doldurma zamanlamasına* ulaşıldığında, DEF düşük seviye kılavuzu, operatörü gerçek zamanlı olarak bilgilendirmek amacıyla bir açılır ekran olarak görünür.

* : Belirli özel otomobil egzoz gazlarını kapsayan 2014 standardı, DEF seviyesi çok düşüğünde motor çıkışının kanunen sınırlandırılmasını öngörmektedir.



DEF seviyesi ölçme aleti



DEF düşük seviye kılavuzu

Otomatik Ters Fan

Hidrolik tahrikli motor soğutma fanı çalışma sırasında otomatik olarak tersine dönecek şekilde ayarlanabilir. Fan ters modu ve zamanlaması monitör üzerinden kontrol edilebilir.



DEF Deposu

DEF deposu, kolay erişim için yükleyicinin sağ tarafında bir merdivenin arkasında yer almaktadır.



Bakım Kolaylığı Sunan Motor Bölmesi

WA320-8E0 motor bölümü bakım kolaylığı için tasarlanmıştır. Filtreler, yağ çubuğu ve yağ doldurma yerleri gibi bakım öğeleri kolaylık için konumlandırılmıştır.



Arka Tam Çamurluklar (Opsiyonel)

WA320-8E0'da standart olarak arka tam çamurluklar bulunur. Plastik arka çamurluklar motor kaplarına tutturulmuştur ve kolay açılmaları için düşük kuvveti korumaya yardımcı olan özel gazlı yaylara sahiptir. Çamurluklar teknisyenlerin motor bölümüne kolay erişimini engellememelidir. Çamurluklar da arka çamurluklara dahil edilmiştir.

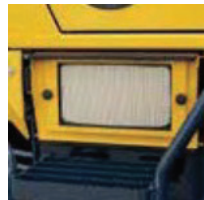


Klima Filtresi

İç ve dış klima filtreleri alet kullanılmadan kolayca değiştirilebilir. Dış filtre, güvenlik için kilitlenebilir bir kapının arkasında yer almaktadır.



İç hava filtresi



Dış hava filtresi

Teknik Özellikler

MOTOR

Model	Komatsu SAA6D107E-3
Tip	Su soğutmalı,4 çevrimli
Emme	Turboşarjlı, son soğutmalı, soğutmalı EGR
Silindir Sayısı	6
Çap x strok	107 x 124 mm
Piston hacmi	6.69 L
Gavörnör	Tüm hız, elektronik
Beygir Gücü	
SAE J1995	Brüt:127 kW 170 HP
ISO 9249/SAE J1349*	Net 123 kW 165 HP
Nominal devir	2100 min ⁻¹
Radyatör soğutması için fan tahrik yöntemi	Hidrolik
Yakıt sistemi	Doğrudan enjeksiyon
Yağlama sistemi:	
Yöntem	Dişli pompa, basınçlı yağlama
Filtresi	Tam akış tip
Hava filtresi	Çift elemanlı ve toz tahliye tertibatlı kuru tip, toz göstergesi

*Radyatör soğutma fanının maksimum hızındaki net beygir gücü 112 kW 151 HP'dir. EU Stage 5 emisyon sertifikalıdır.

ŞANZIMAN

Şanzıman:	
Tip	Hidrostatik, 1 pompa, hız aralığı seçimli 2 hidrolik motor
Yürüyüş hızı: km/sa	
20.5R25 lastiklerle ölçülmüştür	
İleri ve Geri	
1	1.0 - 13.0
2	13.0
3	18.7
4	38.0

AKSLAR VE NİHAİ TAHRİKLER

Tahrik sistemi	Dört tekerden tahrik
Ön	Sabittenmiş, yarı yüzer
Arka	Merkez pim destekli, yarı yüzer tip 24° toplam salınımı
Redüksiyon dişlisi	Spiral konik dişli
Diferansiyel dişli	Tork orantılı
Son redüksiyon dişlisi	Planet dişli, tek redüksiyon

FRENLER

Servis frenleri	Hidrolik olarak aktive edilmiş, ıslak çok diskli frenler dört tekerlek üzerinde çalışır
Park freni	Islak çoklu disk freni transfer çıkış mili üzerinde
Acil durum freni	Genellikle, çift servis fren devresinden biri kullanılır.

DİREKSİYON SİSTEMİ

Tip	Mafsallı tip, tam hidrolik direksiyon
Direksiyon açısı	38.5° her yöne (40° son durma)
Dış lastiğin merkezinde minimum dönüş yarıçapı	5380 mm

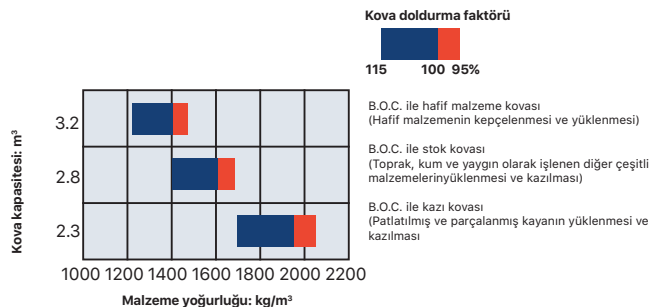
HİDROLİK SİSTEM

Direksiyon sistemi:	
Hidrolik pompa	Piston pompa
Kapasite	180 L/dk
Tahliye (Relif) valfi ayarları	20.6 MPa 210 kg/cm ²
Hidrolik silindirlere:	
Tip	Çift etkili, pistonlu tip
Silindir sayısı	2
Çap x strok	70 mm x 453 mm
Yükleyici kontrolü:	
Hidrolik pompa	Pistonlu pompa
Kapasite	180 L/dk
Tahliye (Relif) valfi ayarları	30.4 MPa 310 kg/cm ²
Hidrolik silindirlere:	
Tip	Çift etkili, pistonlu tip
Silindir sayısı - çap x strok:	
Kaldırma silindiri	2 - 120 mm x 729 mm
Kova silindiri	1 - 150 mm x 558 mm
Kontrol valfi	2-dilimli tip
Kontrol pozisyonları:	
Bom	Kaldır, tut, indir ve havada hareket ettir
Kova	Tilt-back, tut ve boşalt
Hidrolik çevrim süresi (kovada nominal yük)	
Kaldır	6.3 s
Boşalt	1.9 s
İndirme (Boş)	3.5 s

SERVİS DOLUM KAPASİTELERİ

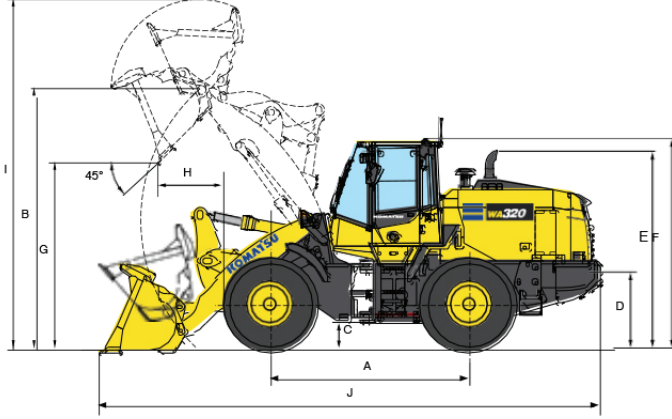
Soğutma sistemi	35.1 L
Yakıt deposu	245 L
Motor	23 L
Hidrolik sistem	92 L
Ön aks	27 L
Arka	25.5 L
Ara şanzıman	5.8 L
DEF deposu	14 L

KOVA SEÇME KILAVUZU

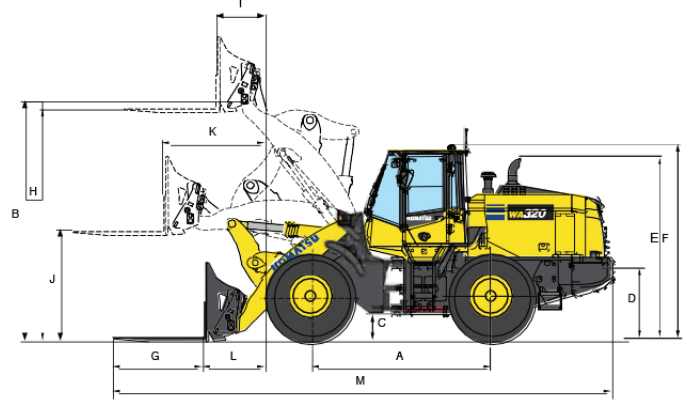


Boyutlar

20,5R25 (L-3) lastikler, ROPS/FOPS kabin ile ölçülmüştür



İz Genişliği	2050 mm
Lastik dışlarından genişlik	2590 mm
Dingil Açıklığı	3030 mm
B Mafsalsal pimi yüksekliği, maksimum yükseklik	4005 mm



C Yerden yükseklik	425 mm
D Çeki pimi yüksekliği	1085 mm
E Toplam yükseklik, egzoz üstü	3040 mm
F Toplam yükseklik, tirabzan	3240 mm

KOVA

Cıvatalı ağız bıçaklı kova tipi		Kova Üzerinde Pimli Stok Yiğme	Kova Üzerinde pimli hafif malzeme	Kova Üzerinde Pimli Kazı
Kova kapasitesi	tepeleme	2.8 m3	3.2 m3	2.3 m3
	Silme	2.4 m3	2.8 m3	1.9 m3
Kova genişliği		2740 mm	2740 mm	2740 mm
Kova ağırlığı		1330 kg	1445 kg	1370 kg
Statik devrilme yükü	Düz	11500 kg	11410 kg	11485 kg
	Tam Dönüş (40°)	9780 kg	9670 kg	9745 kg
Çalışma ağırlığı		15480 kg	15600 kg	15520 kg
G	Maks. yükseklik ve 45° boşaltma açısında boşaltma yüksekliği	2880 mm	2745 mm	2965 mm
	2130 mm ve 45° boşaltma açısında erişim*	1595 mm	1620 mm	1540 mm
H	Maks. yükseklikte ve 45° boşaltma açısında erişim *	1000 mm	1110 mm	840 mm
	Arm yatay ve kova düz konumdayken erişim*	2500 mm	2665 mm	2350 mm
I	Çalışma yüksekliği, tamamen kaldırılmış	5375 mm	5465 mm	5175 mm
J	Toplam uzunluk, kova yerde	7690 mm	7855 mm	7540 mm
Yükleyici dönüş dairesi (kova taşıma konumunda, kovanın dış köşesinden)		12620 mm	12715 mm	12500 mm
Kazma derinliği	0°	165 mm	165 mm	165 mm
	10°	375 mm	410 mm	350 mm
Koparma kuvveti		162 kN 16470 kg	139 kN 14130 kg	185 kN 18870 kg

ÇATAL

		Quick Coupler ile	
Statik devrilme yükü - bom seviyesi çatal seviyesi, dış merkezi	Düz	8550 kg	
	Tam Dönüş (40°)	7400 kg	
Çalışma ağırlığı		15140 kg	
G	Çatal uzunluğu	1524 mm	
H	Maksimum kaldırmada çatal tepesine kadar zemin	3855 mm	
I	Maksimum kaldırmada erişim	840 mm	
J	Zeminden çatal tepesine kadar - bom ve dış seviyesi	1845 mm	
K	Erişim - bom ve çatal seviyesi	1730 mm	
L	Erişim - zeminde çatal seviyesi	1060 mm	
M	Toplam uzunluk - zeminde çatal seviyesi	8375 mm	
Çalışma yükü		36.3 kN 3700 kg	

Çalışma yükü statik devrilme yükünün %50'sidir. Gösterilen statik devrilme yükü ve çalışma ağırlığına yağlayıcı, soğutucu, dolu yakıt deposu, ROPS kabin ve 80 kg operatör dahildir. Makina dengesi ve çalışma ağırlığı, lastik boyutu ve ataşmanlardan etkilenir.

*Cıvatalı ağız bıçağı(B.O.C.) ucunda.

Tüm boyutlar, ağırlıklar ve performans değerleri ISO 7131 ve 7546 standartlarına dayanmaktadır. Gösterilen statik devrilme yükü ve çalışma ağırlığına yağlayıcı, soğutucu, dolu yakıt deposu, ROPS kabin ve 80 kg operatör dahildir. Makina dengesi ve çalışma ağırlığı, lastik boyutu ve ataşmanlardan etkilenir.

AĞIRLIK VE BOYUT DEĞİŞİKLİKLERİ

Lastikler ve ataşmanlar	Çalışma ağırlığı	Devrilme Yükündeki Değişim		Lastikler üzerindeki genişlik	Yerden Yükseklik	Dikey boyutlarda değişim
		Düz	Tam dönüş			
		kg	kg			
20.5-25-12PR (L-2)	-165	-105	-95	2585	425	0
Arka ağırlık çıkartılmış	-250	-440	-380	0	0	0

Standart ve Opsiyonel Ekipmanlar

STANDART EKİPMAN

MOTOR

Hava filtresi, toz göstergeli çift elemanlı	•
Alternatör, 24 V/90 A	•
Aküler, 2 x 12 V/92 Ah	•
Motor, Komatsu SAA6D107E-3	•
KDPF	•
SCR	•
Marş motoru, 24 V/5.5 kW	•

AYDINLATMA SİSTEMİ

Geri vites lambaları	•
Sinyal lambaları	•
Dörtlü lambaları	•
Ön çalışma lambaları, Sol ve Sağ taraf	•
Arka çalışma lambaları, Sol ve Sağ taraf	•
Stop ve arka lambalar ve sinyal lambaları	•

GÜVENLİK EKİPMANI

Geri vites alarmı	•
Motor acil stop düğmesi	•
Platform için el tirabzanları	•
Korna, elektrikli	•
Park freni, elektrikli	•
Arka görüş izleme sistemi	•
Servis frenleri, ıslak disk tipi	•

OPSİYONEL EKİPMAN

Levyeli ve tesisatlı 3 dilimli valf	•
Kova, kazıcı 2.3 m ³	•
Kova, hafif malzeme 3.2 m ³	•
Kova, yığın 2.8 m ³	•
Kova tırnakları (uç tipi)	•
Bağlantı ile kullanım için inşaat çatalları, 1524 mm	•
Ağız bıçağı (cıvatalı tip)	•

KABİN

2 x DC12V elektrik prizi	•
Otomatik klima	•
AUX giriş jakına sahip AM/FM radyo	•
Küllük	•
Çakmaklık	•
Renkli çoklu monitör	•
Bardak tutucu	•
Yer paspası	•
Ön silecek (yıkayıcı ve fasılalı)	•
Ekipman yönetimi izleme sistemi ile makina monitörü	•
Şanziman ileri geri vites tek levyeli yükleyici kontrolü	•
Arka buz çözücü (elektrikli)	•
Arka cam yıkayıcı ve sileceği	•
ROPS/FOPS (ISO 3471/ISO 3449) kabin	•
Koltuk, havalı süspansiyon tipi, yatar	•
Emniyet kemeri	•
Yemek kutusu için boşluk	•
Direksiyon, yatırılabilir, teleskopik	•
Güneş siperliği	•

LASTİKLER

20.5- 25(L-3)	•
---------------	---

DiĞER

Bom ve kova kontrolleri için 2 dilimli valf	•
Ek arka ağırlık (250 kg)	•
Mod seçme sistemli otomatik vitesli şanziman	•
Akü bağlantı kesme anahtarı	•
Kova konumlandırıcı	•
Karşı ağırlık, standart	•
ECO kılavuzu	•
Elektronik kontrollü süspansiyon sistemi	•
Motor stop sistemi, elektrikli	•
Ön çamurluklar	•
Su separtörlü, ön yakıt filtresi	•
Otomatik ters dönüşlü hidrolik tahrikli fan	•
Komatsu otomatik motor stop	•
Komatsu SmartLoader Logic	•
KOMTRAX	•
Kaldırma silindirleri ve kova silindiri	•
Standart bomlu yükleyici bağlantısı	•
Radyatör, geniş çekirdekli	•
Radyatör maskesi, menteşeli açılır tip	•
Uzaktan bom konumlandırıcı, kabin içi ayarlanabilir	•
Şanziman hız aralıkları, 4 ileri ve 4 geri	•
Hırsızlık koruma kiti	•

Teknik değerler ve fotoğraflar opsiyonel ekipmanlara göre değişiklikler gösterebilir.
Detaylı bilgi için Marubeni Dağıtım ve Servis A.Ş. ile irtibata geçebilirsiniz.

Marubeni Dağıtım ve Servis A.Ş. ürün ve hizmet özelliklerinde değişiklik yapma hakkını saklı tutar.

MÜŞTERİ İLETİŞİM HATTI www.komatsu.com.tr
iletisim@marubeni-tr.com
WhatsApp hattı: 0530 918 0 846

0850 480 1 846

[f](#) [i](#) [v](#) [in](#) komatsuturkiye

Marubeni
Dağıtım ve Servis

KOMATSU[®]